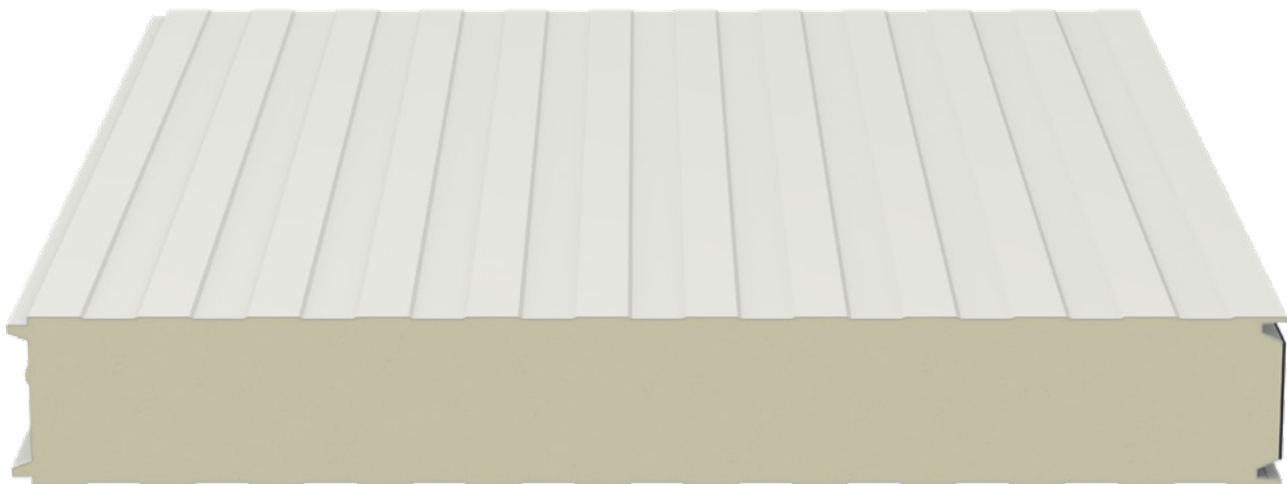
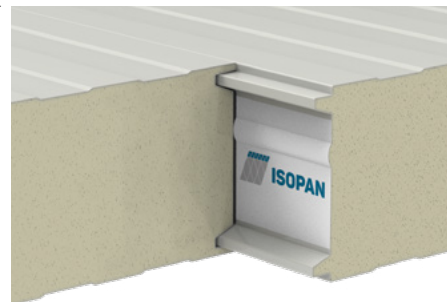


# Isofrigo MB



## Beschreibung des Produkts

- Sandwichpaneele für Außen- und Innenwände von temperaturgeregelten Bereichen und Kühlräumen
- Doppelte Metallverkleidung aus vorlackiertem Blech
- Konfigurierbares ästhetisches Profil
- Isolierung aus Polyurethanschaum



## Oberflächen

Mikroliniert  
(PLISSÉ D)



GLATT  
je nach Produktkonfiguration im  
Projekt zu bewerten



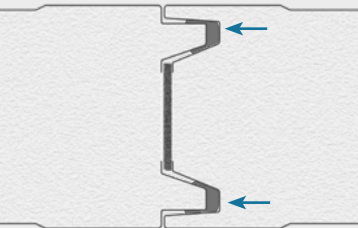
Gerillt  
(BOX)



## Grafische Hinweise

Die in diesem Katalog gezeigten Profilabbildungen sind zu Illustrationszwecken erstellte Renderings und entsprechen möglicherweise nicht exakt den realen Proportionen.

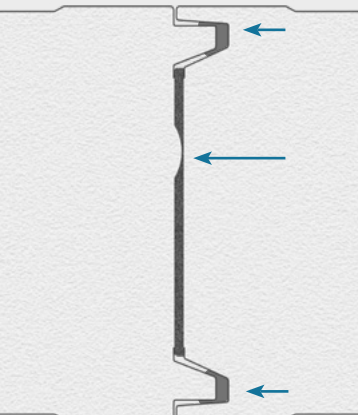
**ISOFRIGO MB: sp 80 - 150**



Der Dichtstoff zur Abdichtung der ineinandergreifenden Nut-Feder-Verbindung ist die ideale Lösung, um den Luftdurchgang zwischen Außen- und Innenbereich dank der durch den Dichtstoff gewährleisteten Fugenlosigkeit auf ein Minimum zu reduzieren.

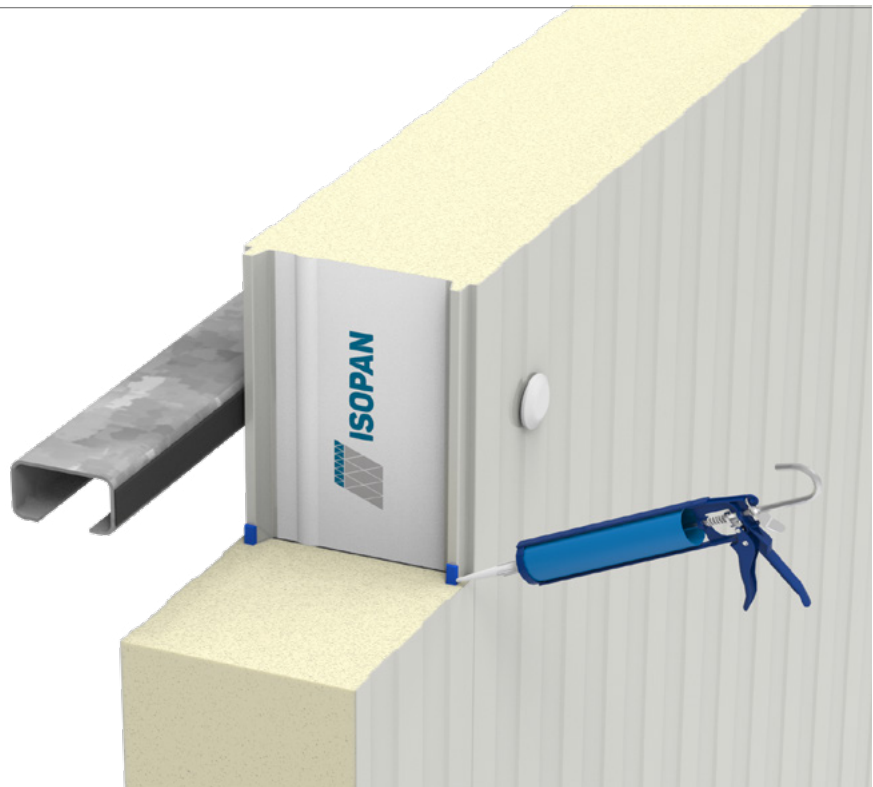


**ISOFRIGO MB: sp 180 - 200**



Bei den Dicken 180 und 200 mm ist das Dämmmaterial mit einer speziell entwickelten Profilierung mit Erhebung versehen, die die Kompression der Dichtung im Fugenbereich erhöht und dadurch verbessert:

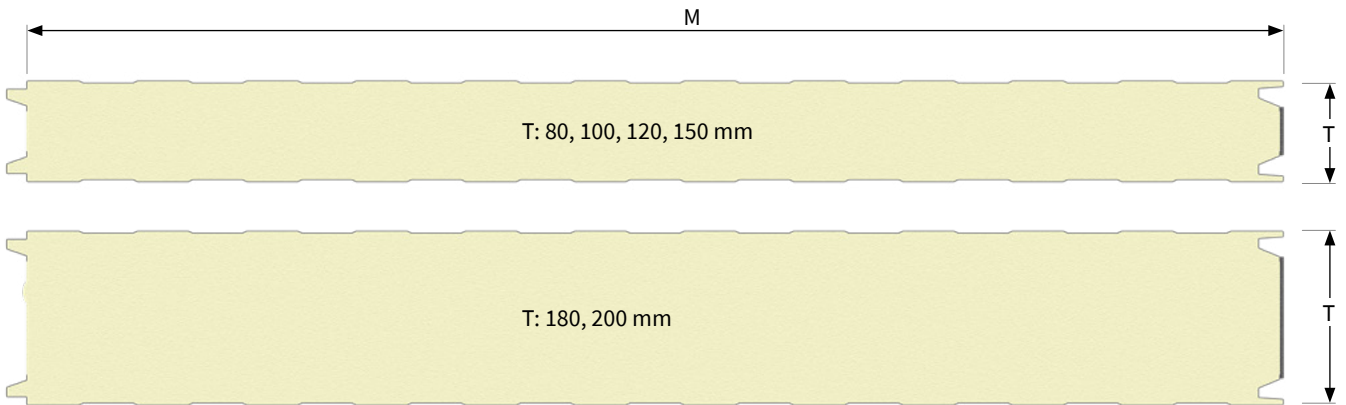
- die Luftdichtheit
- den Wärmedurchgangskoeffizienten



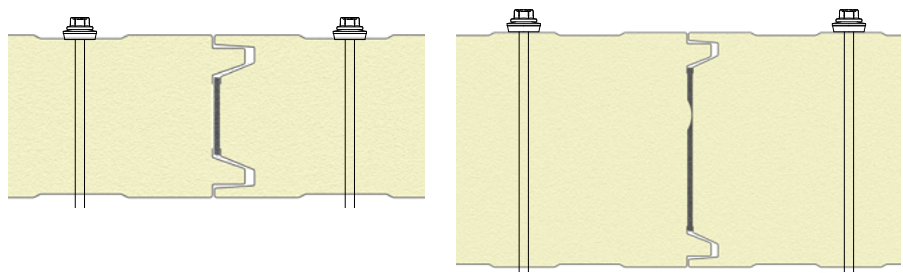
**Anwendung des Dichtstoffs**

Für weitere Informationen wird auf das Technische Handbuch verwiesen oder empfohlen, sich an die technische Abteilung von Isopan zu wenden.

Isofrigo MB  
 Isopan SpA - Pozzolo Formigaro (AL) - Italien



**Detail einer modularen Einspannung**



**Nutzbreite - „M“**

1000 mm  
 1140 mm

**Verfügbare Länge**

Auf Anfrage

**Isolierung**

Polyurethanschaum (PUR)  
 Polyisocyanuratschaum (PIR)  
 Nenndichte 40 kg/m<sup>3</sup>

**Metallbleche**

Außenblech: Vorlackiertes Blech  
 Innenblech: Vorlackiertes Blech

**Brandverhalten**

Das Brandverhalten muss bei der Bestellung ausdrücklich angefordert werden. Für weitere Informationen Isopan kontaktieren.

**Brandverhalten  
 (EN 13501-1)**  
 Bis zu B-s1,d0 (PIR)

**Feuerbeständigkeit  
 (EN 13501-2)**

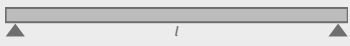
EI 60\* - PIR 200mm  
 EI 30\* - PIR 100mm

\*Leistungsfähigkeit bei nicht standardmäßigen Installationsmodi




### Tabellen der Tragfähigkeit

Stahlbleche  
Stärke der Bleche  
0,5 mm - Außen  
0,5 mm - Innen  
  
Breite der Halterungen 120 mm

LAST GLEICHMÄSSIG VERTEILT [kg/m <sup>2</sup> ]	 NENNSTÄRKE PANEEL [mm]					
	80	100	120	150	180	200
	Maximale Abstände „l“ [cm]					
50	530	630	700	850	890	920
60	490	580	660	750	780	900
80	430	500	580	680	720	840
100	380	450	510	610	700	760
120	340	410	470	560	640	690
140	290	340	430	510	590	640
160	270	320	400	480	550	600
180	270	320	370	440	510	560
200	250	300	350	420	480	520

### Tabellen der Tragfähigkeit

Stahlbleche  
Stärke der Bleche  
0,5 mm - Außen  
0,5 mm - Innen  
  
Breite der Halterungen 120 mm

LAST GLEICHMÄSSIG VERTEILT [kg/m <sup>2</sup> ]	 NENNSTÄRKE PANEEL [mm]					
	80	100	120	150	180	200
	Maximale Abstände „l“ [cm]					
50	630	740	840	900	930	960
60	570	650	770	870	900	920
80	480	580	670	790	830	850
100	420	510	640	680	710	730
120	380	460	590	590	620	630
140	340	410	530	530	550	560
160	310	380	470	480	490	500
180	290	350	430	435	440	445
200	270	320	400	400	405	410

Berechnung für die statische Bemessung, ausgeführt gemäß Anhang E der Norm EN 14509. Durchbiegungsgrenze 1/200 l. Bei den in der Tabelle der Tragfähigkeit angegebenen Werten wird die thermische Belastung nicht berücksichtigt.

### Technische Merkmale Verfügbare Dicke „T“

Wärmeisolierung „U“ gemäß EN 14509 - A.10  
Das Gewicht berücksichtigt Paneele mit Stahlblechen, deren Nenndicke in der Tabelle angegeben ist.

T [mm]	Wärmeisolierung - U		Gewicht - [Kg/m <sup>2</sup> ]	
	[W/m <sup>2</sup> K]	[kcal/m <sup>2</sup> h °C]	0,5mm	0,6mm
80	0,27	0,23	11,4	13,1
100	0,22	0,19	12,2	13,9
120	0,18	0,15	13,0	14,7
150	0,15	0,13	14,2	15,9
180	0,12	0,10	15,6	17,1
200	0,11	0,09	16,2	17,9

### Gebrauchsanweisung und Abmessungstoleranzen

Das Technische Handbuch, die Allgemeinen Verkaufsbedingungen und die Anhänge auf der Website konsultieren.