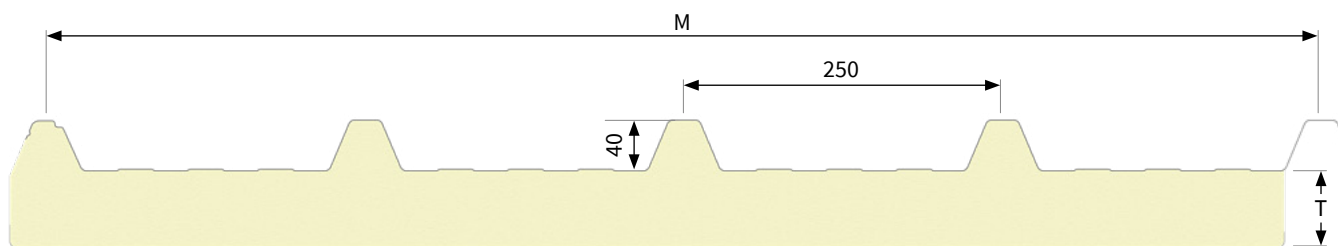


# Isodeck



## Descrizione di Prodotto

- Pannello sandwich per coperture con pendenza minima 7%
- Utilizzabile anche per coperture piane \*
- Profilo grecato H 40mm
- Pannello monolamiera con singolo supporto metallico
- Supporto secondario in cartongfello bitumato
- Isolamento in schiuma poliuretanica

## Larghezza utile - "M"

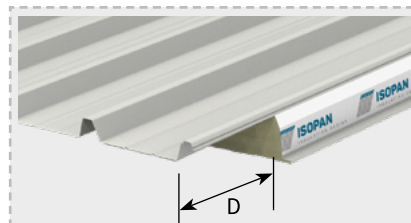
1000 mm

## Lunghezza disponibile

A richiesta

## Isolamento

Schiuma poliuretanica (PU),  
Schiuma a base di poliisocianurato (PIR)  
Densità nominale 40 kg/m<sup>3</sup>

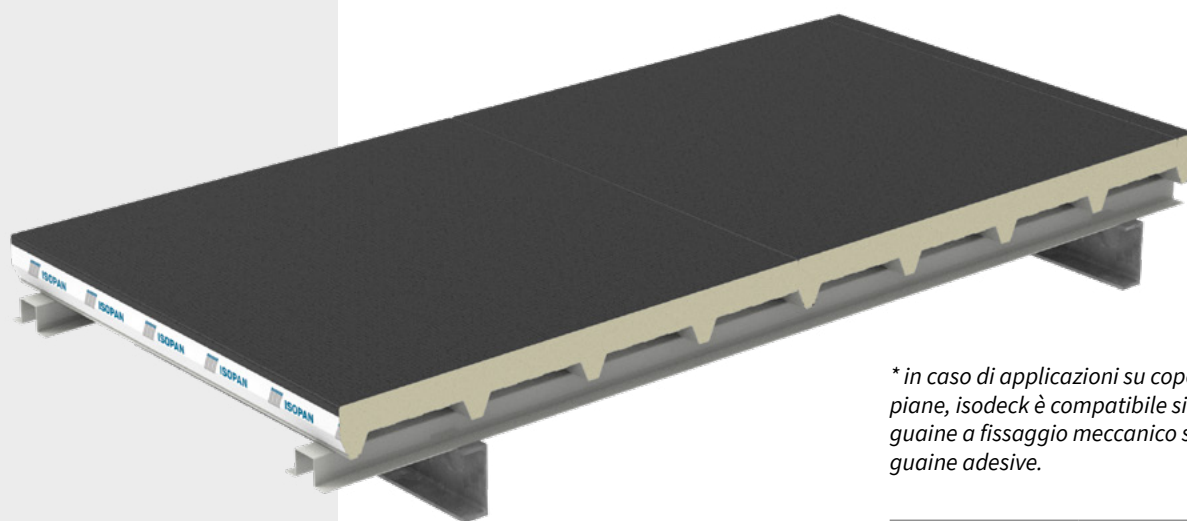


## Taglio gocciolatoio / overlapping

D= 50; 100; 150; 200 mm / su richiesta  
Altre misure su richiesta

## Supporti metallici

Supporto esterno: Lamiera preverniciata  
Supporto interno: Cartongfello bitumato



*\* in caso di applicazioni su coperture piane, isodeck è compatibile sia con guaine a fissaggio meccanico sia con guaine adesive.*

BREEAM®

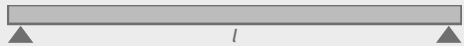



### Tabelle di portata

Lamiere in acciaio

\* Valori con limitazioni di sforzo.

Limite di freccia  $1/200 \ell$ . I valori indicati nelle tabelle di portata non tengono in considerazione il carico termico.

CARICO UNIFORMEMENTE DISTRIBUITO [kg/m <sup>2</sup> ]					
	SPESSORE NOMINALE LAMIERA [mm]				
	0,5	0,6	0,7	0,8	1,0
	Interassi massimi "l" [cm]				
80	220*	235	250	265	285
100	200*	220*	235	245	265
120	180*	200*	215*	230	250
140	165*	185*	200*	215*	235
160	155*	170*	185*	200*	225

CARICO UNIFORMEMENTE DISTRIBUITO [kg/m <sup>2</sup> ]					
	SPESSORE NOMINALE LAMIERA [mm]				
	0,5	0,6	0,7	0,8	1,0
	Interassi massimi "l" [cm]				
80	250*	270	285	295	320
100	200*	245*	260	275	295
120	200*	225*	240*	260	280
140	185*	205*	225*	240*	265
160	175*	195*	210*	225*	255

### Caratteristiche tecniche Spessore Disponibile "T"

Trasmittanza Termica "U" secondo EN 14509 - A.10.

Il peso considera pannelli con lamiere in acciaio, spessore nominale indicato in tabella.

T [mm]	Trasmittanza Termica - U		Peso - [Kg/m <sup>2</sup> ]		
	[W/m <sup>2</sup> K]	[kcal/m <sup>2</sup> h °C]	0,6 mm	0,7 mm	0,8 mm
30	0,71	0,61	7,4	8,5	9,3
40	0,54	0,47	7,7	8,8	9,8
50	0,44	0,38	8,2	9,2	10,2
60	0,37	0,32	8,6	9,6	10,6
80	0,28	0,24	9,4	10,4	11,4
100	0,22	0,19	10,2	11,2	12,2

### Istruzioni di impiego e tolleranze dimensionali

consultare il Manuale Tecnico, le Condizioni Generali di Vendita e Allegati disponibili sul sito web.