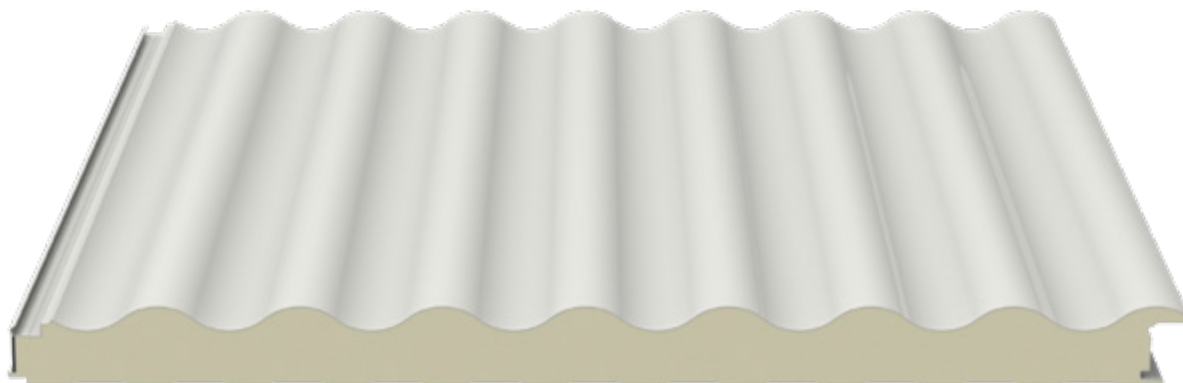
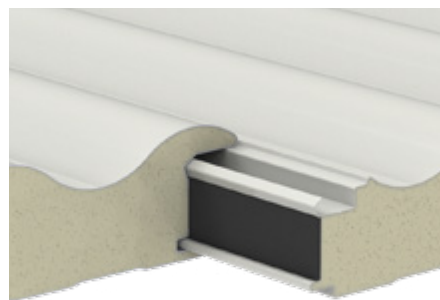


# Isoclass

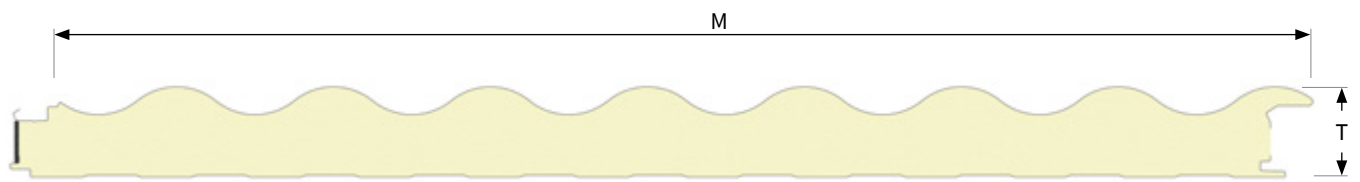


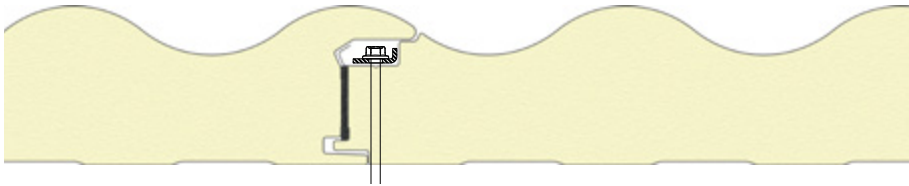

## Descrizione di Prodotto

- Pannello sandwich per pareti esterne e interne
- Doppio supporto metallico in lamiera preverniciata
- Profilatura estetica configurabile
- Isolamento in schiuma poliuretanica
- Sistema di incastro con fissaggio nascosto







Dettaglio di incastro modulare		
Larghezza utile - “M”	1000 mm	
Lunghezza disponibile	A richiesta	
Isolamento	Schiuma poliuretanica (PU), Schiuma a base di poliisocianurato (PIR) Densità nominale 40 kg/m <sup>3</sup>	
Supporti metallici	Supporto esterno: Lamiera preverniciata Supporto interno: Lamiera preverniciata	
Fire Performance	<div><div>Ogni Performance di comportamento al fuoco deve essere specificatamente richiesta in fase di ordine. Per maggiori informazioni, contattare Isopan.</div><div><div>Reazione al fuoco (EN 13501-1)</div><div>Fino a B-s1,d0 (PIR)</div></div></div>	
<div><div>BREEAM®</div><div></div><div>CE</div></div>		



#### Tabelle di portata

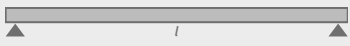
Lamiere in acciaio

Spessore lamiere

0,5 mm - Esterno

0,5 mm - Interno

Larghezza appoggi 120mm

CARICO UNIFORMEMENTE DISTRIBUITO [kg/m <sup>2</sup> ]	 SPESSORE NOMINALE PANNELLO [mm]			
	72	92	102	122
	Interassi massimi "l" [cm]			
50	455	570	610	650
60	420	515	555	600
80	360	455	490	525
100	350	430	465	505
120	310	390	425	455
140	280	350	385	420
160	260	330	360	395
180	260	325	355	385
200	240	305	330	360

#### Tabelle di portata

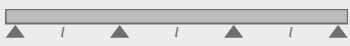
Lamiere in acciaio

Spessore lamiere

0,5 mm - Esterno

0,5 mm - Interno

Larghezza appoggi 120mm

CARICO UNIFORMEMENTE DISTRIBUITO [kg/m <sup>2</sup> ]	 SPESSORE NOMINALE PANNELLO [mm]			
	72	92	102	122
	Interassi massimi "l" [cm]			
50	455	570	605	645
60	410	515	540	570
80	355	435	455	475
100	330	400	425	445
120	290	355	365	385
140	265	320	335	345
160	235	290	305	315
180	225	285	300	315
200	195	265	275	295

#### Caratteristiche tecniche Spessore Disponibile "T"

Trasmittanza Termica "U" secondo EN 14509 - A.10.

Il peso considera pannelli con lamiere in acciaio, spessore nominale indicato in tabella.

T [mm]	Trasmittanza Termica - U		Peso - [Kg/m <sup>2</sup> ]	
	[W/m <sup>2</sup> K]	[kcal/m <sup>2</sup> h °C]	0,5 mm	0,6 mm
72	0,34	0,30	10,9	12,7
92	0,26	0,23	11,7	13,5
102	0,23	0,20	12,1	13,9
122	0,21	0,18	12,9	14,7

#### Istruzioni di impiego e tolleranze dimensionali

consultare il Manuale Tecnico, le Condizioni Generali di Vendita e Allegati disponibili sul sito web.