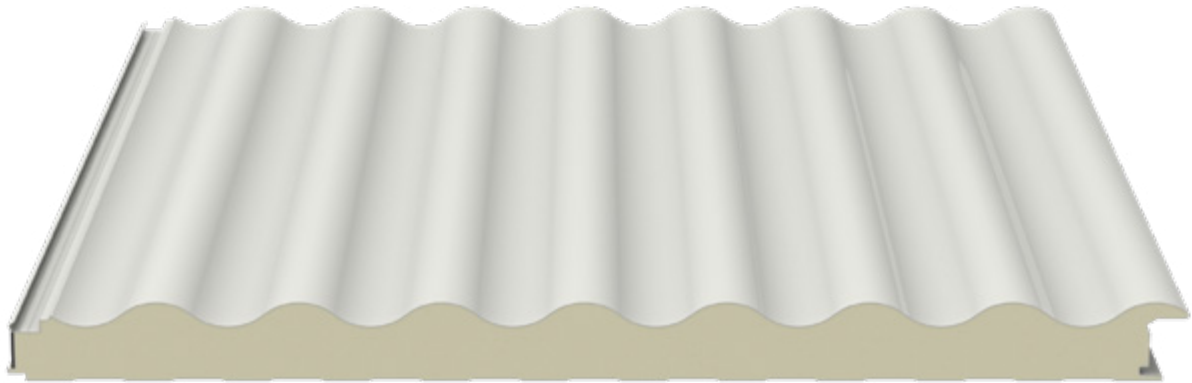
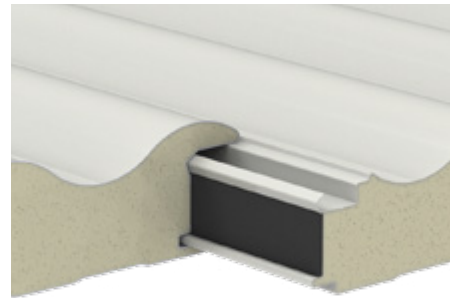


# Isoclass

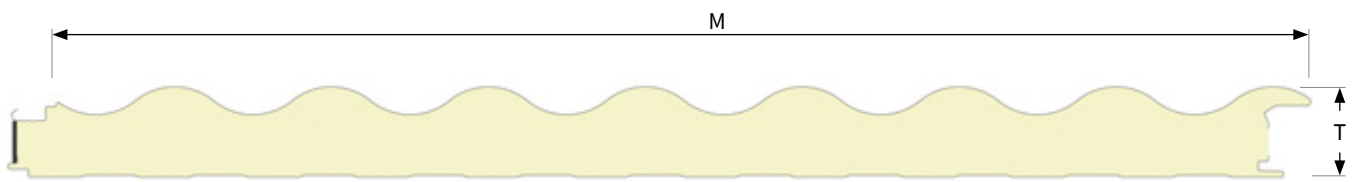


## Beschreibung des Produkts

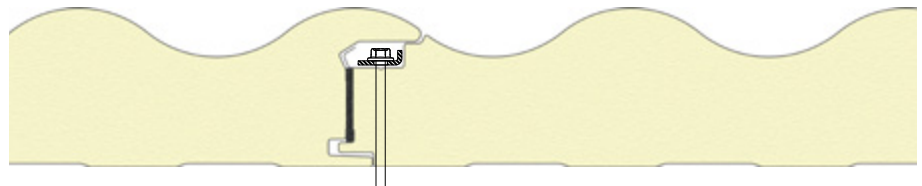
- Sandwichpaneele für Außen- und Innenwände
- Doppelte Metallverkleidung aus vorlackiertem Blech
- Konfigurierbares ästhetisches Profil
- Isolierung aus Polyurethanschaum
- Einspannung mit verdeckter Befestigung







**Detail einer modularen Einspannung**



**Nutzbreite - „M“**

1000 mm

**Verfügbare Länge**

Auf Anfrage

**Isolierung**

Polyurethanschaum (PUR)  
Polyisocyanuratschaum (PIR)  
Nennichte 40 kg/m<sup>3</sup>

**Metallbleche**

Außenblech: Vorlackiertes Blech  
Innenblech: Vorlackiertes Blech

**Brandverhalten**

Das Brandverhalten muss bei der Bestellung ausdrücklich angefordert werden. Für weitere Informationen Isopan kontaktieren.

**Brandverhalten  
(EN 13501-1)**

Bis zu B-s1,d0 (PIR)

BREEAM®



CE



#### Tabellen der Tragfähigkeit

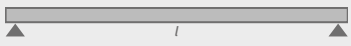
Stahlbleche

Stärke der Bleche

0,5 mm - Außen

0,5 mm - Innen

Breite der Halterungen 120 mm

LAST GLEICHMÄSSIG VERTEILT [kg/m²]	 <b>NENNSTÄRKE PANEEL [mm]</b>			
	72	92	102	122
	Maximale Abstände „l“ [cm]			
50	455	570	610	650
60	420	515	555	600
80	360	455	490	525
100	350	430	465	505
120	310	390	425	455
140	280	350	385	420
160	260	330	360	395
180	260	325	355	385
200	240	305	330	360

#### Tabellen der Tragfähigkeit

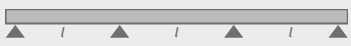
Stahlbleche

Stärke der Bleche

0,5 mm - Außen

0,5 mm - Innen

Breite der Halterungen 120 mm

LAST GLEICHMÄSSIG VERTEILT [kg/m²]	 <b>NENNSTÄRKE PANEEL [mm]</b>			
	72	92	102	122
	Maximale Abstände „l“ [cm]			
50	455	570	605	645
60	410	515	540	570
80	355	435	455	475
100	330	400	425	445
120	290	355	365	385
140	265	320	335	345
160	235	290	305	315
180	225	285	300	315
200	195	265	275	295

#### Technische Merkmale Verfügbare Dicke „T“

Wärmeisolierung „U“ gemäß EN 14509 - A.10

Das Gewicht berücksichtigt Paneele mit Stahlblechen, deren Nenndicke in der Tabelle angegeben ist.

T [mm]	Wärmeisolierung - U		Gewicht - [Kg/m²]	
	[W/m²K]	[kcal/m² h °C]	0,5 mm	0,6 mm
72	0,34	0,30	10,9	12,7
92	0,26	0,23	11,7	13,5
102	0,23	0,20	12,1	13,9
122	0,21	0,18	12,9	14,7

#### Gebrauchsanweisung und Abmessungstoleranzen

Das Technische Handbuch, die Allgemeinen Verkaufsbedingungen und die Anhänge auf der Website konsultieren.