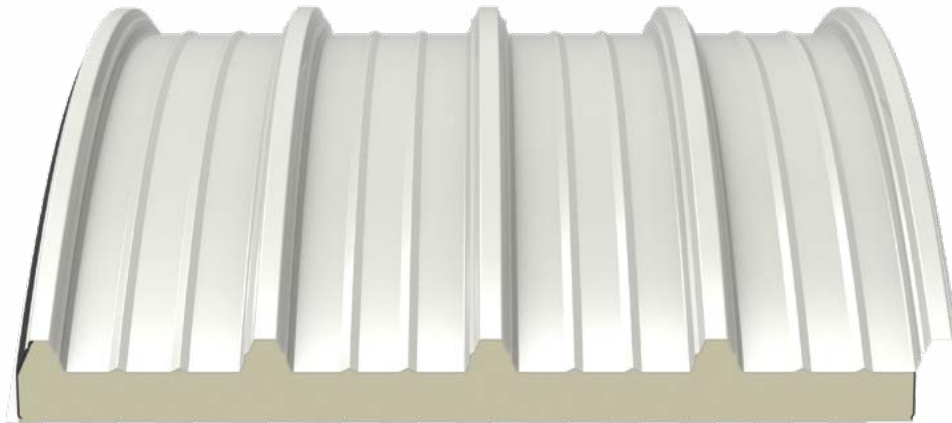


# Isoray 3.3 - Isoray 6



## Descripción del producto

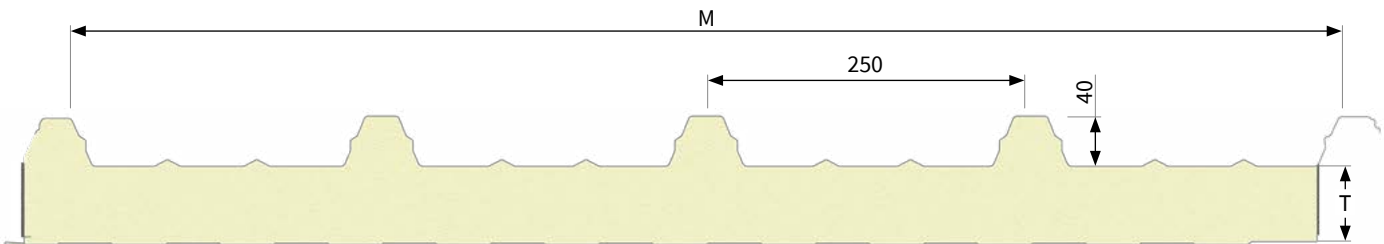
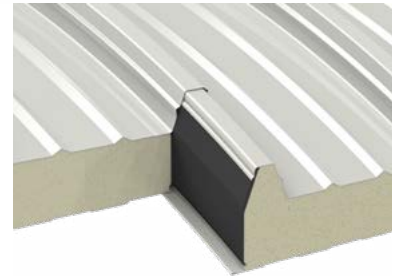
Isoray es un panel sándwich de doble chapa con cubiertas precurvadas. Es una alternativa a las clásicas planchas de fibrocemento utilizadas en las coberturas industriales.

Disponible en dos versiones:

**Isoray 3.3** - radio de curvatura de 3,3 m

**Isoray 6** - radio de curvatura de 6 m

Para mejorar la estética del acoplamiento interno, se recomienda aplicar la moldura de PVC suministrada por Isopan.



<b>Ancho útil - "M"</b>	1000 mm	
<b>Aislamiento</b>	Espuma poliuretánica (PU) Densidad nominal 40 kg/m <sup>3</sup>	
<b>Chapas metálicas</b>	Chapa externa: Chapa prelacada Chapa interna: Chapa prelacada	
<b>Prestaciones frente al fuego</b> Las prestaciones contra incendios deben solicitarse expresamente al hacer el pedido. Para más información, consulte con Isopan.	<b>Resistencia al fuego desde el exterior (EN 13501-5)</b>  Broof: T3	
<b>Tolerancias dimensionales</b>	Longitud de curvatura	L ≤ 3000: ± 5 mm / L > 3000: ± 10 mm
	Ancho	± 2
	Espesor	± 2
	Cuerda	± 3 %
	Radio de curvatura	± 2 %
	Acoplamiento (Sv. < 3000mm)	± 4 mm
	Acoplamiento (Sv. ≥ 3000mm)	± 5 mm

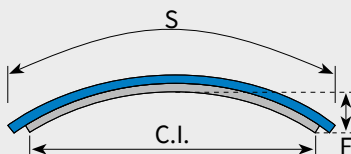
### Desarrollo - Cuerda - Flecha

Las medidas se refieren a un panel de 40 mm de espesor

C.I.: Cuerda interior

S: Desarrollo

F: Flecha



C.I. [cm]	ISORAY 3.3			C.I. [cm]	ISORAY 6		
	S [cm]	F [cm]			S [cm]	F [cm]	
107	120	4		150	162	5	
137	151	7		200	214	8	
158	173	10		250	265	13	
177	194	12		300	317	19	
196	214	15		350	370	26	
216	235	18		400	423	34	
236	257	22		450	477	44	
255	278	26		500	533	55	
260	284	27		-	-	-	
275	300	30		-	-	-	

### Cargas admisibles

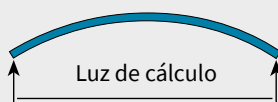
Nota: los valores mostrados en rojo indican las cargas admisibles del panel anclado con restricción de apoyo.

Límite de flecha 1/200 ℓ.

Los datos de los cuadros deben considerarse indicativos.

Corresponde al diseñador verificarlas en función de las aplicaciones específicas.

Los valores indicados en las tablas de cargas no tienen en cuenta la carga térmica.



T [mm]	Chapa de acero de 0,5 mm														
	ISORAY 3.3					ISORAY 6									
	Luz de cálculo [m]					Luz de cálculo [m]									
	1	1,5	2	2,5	3	1	1,5	2	2,5	3	3,5	4	4,5	5	5,5
40	410	370	290	250	210	390	256	190	190	170	150	110	85	75	62
50	490	425	340	280	240	490	323	240	220	200	170	130	100	83	67
60	590	490	380	300	260	590	390	280	240	220	190	150	120	90	73
80	-	-	-	-	-	800	520	348	283	264	234	198	173	117	91
100	-	-	-	-	-	913	588	383	305	282	255	224	200	-	-

T [mm]	Chapa exterior de aluminio 0,6 mm + Chapa interior de acero 0,5 mm														
	ISORAY 3.3					ISORAY 6									
	Luz de cálculo [m]					Luz de cálculo [m]									
	1	1,5	2	2,5	3	1	1,5	2	2,5	3	3,5	4	4,5	5	5,5
40	400	250	210	180	150	390	256	190	182	150	130	80	70	60	50
50	480	315	260	210	170	490	323	240	210	170	150	100	85	65	52
60	580	380	290	230	180	590	390	270	230	180	160	110	105	70	55
80	-	-	-	-	-	787	511	342	271	218	197	145	127	82	65
100	-	-	-	-	-	889	573	372	292	233	215	164	140	-	-

### Características técnicas Espesor disponible "T"

El peso considera paneles con chapas de acero, espesor nominal indicado en la tabla.

T [mm]	Transmitancia Térmica -U		Peso - [Kg/m <sup>2</sup> ] 0,5 mm
	[W/m <sup>2</sup> K]	[kcal/m <sup>2</sup> h °C]	
40	0,45	0,38	10,3
50	0,38	0,32	10,7
60	0,32	0,27	11,2
80	0,25	0,22	11,9
100	0,20	0,18	12,7

### Instrucciones de uso y tolerancias dimensionales

consulte el Manual Técnico, las Condiciones Generales de Venta y los Anexos disponibles en el sitio web.