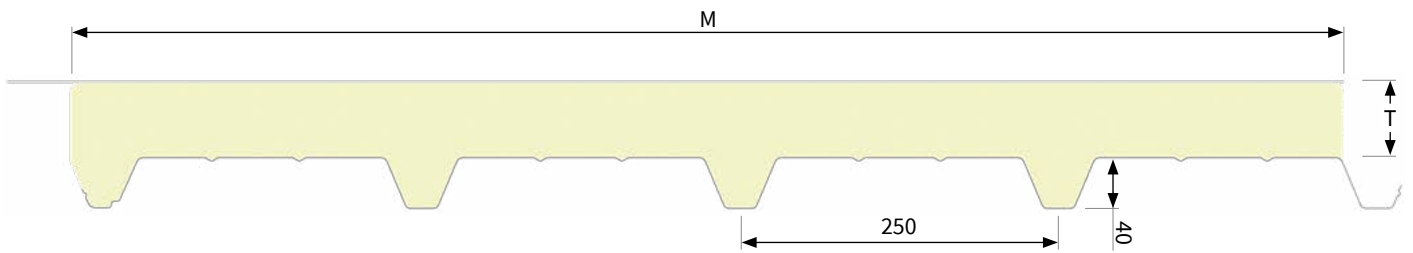
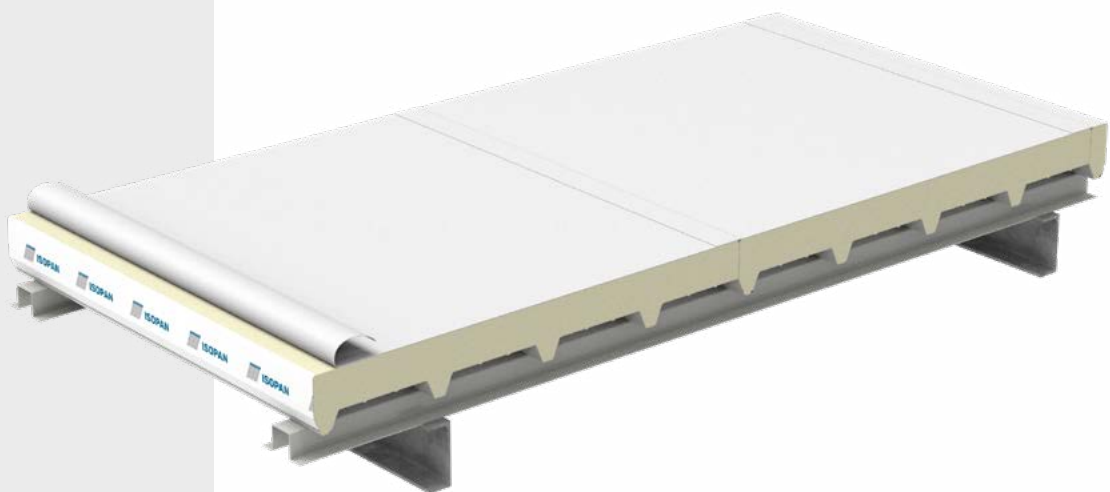


Isodeck Synth



Descripción del producto	<ul style="list-style-type: none"> • Panel sándwich para cubiertas/coberturas planas y con bajo pendiente • Perfil interior grecado de 5 capas, H 40 mm • Revestimiento metálico interior de chapa prelacada • Revestimiento exterior de membrana sintética de PVC o poliolefina (TPO) • Aislamiento de espuma de poliuretano
Ancho útil - "M"	1000 mm
Longitud disponible	A petición
Aislamiento	Espuma de poliuretano (PU) Densidad nominal 40 kg/m ³
Chapas metálicas	Revestimiento exterior: Membrana sintética Chapa interna: Chapa prelacada



BREEAM®





Tablas de cargas

Chapas de acero

*Valores con limitaciones de esfuerzo.

Límite de flecha 1/200 ℓ. Los valores indicados en las tablas de cargas no tienen en cuenta la carga térmica.

CARGA UNIFORMEMENTE DISTRIBUIDA [kg/m ²]	 ESPESOR NOMINAL DE LA CHAPA [mm]				
	0,5	0,6	0,7	0,8	1,0
	Distancias máximas entre ejes "ℓ" [cm]				
80	220*	235	250	265	285
100	200*	220*	235	245	265
120	180*	200*	215*	230	250
140	165*	185*	200*	215*	235
160	155*	170*	185*	200*	225

CARGA UNIFORMEMENTE DISTRIBUIDA [kg/m ²]	 ESPESOR NOMINAL DE LA CHAPA [mm]				
	0,5	0,6	0,7	0,8	1,0
	Distancias máximas entre ejes "ℓ" [cm]				
80	250*	270	285	295	320
100	200*	245*	260	275	295
120	200*	225*	240*	260	280
140	185*	205*	225*	240*	265
160	175*	195*	210*	225*	255

Características técnicas Espesor disponible "T"

Transmitancia Térmica "U" - Según EN 14509 A.10

El peso considera paneles con chapas de acero, espesor nominal indicado en la tabla.

T [mm]	Transmitancia Térmica - U		Peso - [Kg/m ²]		
	[W/m ² K]	[kcal/m ² h °C]	0,6 mm	0,7mm	0,8mm
30	0,76	0,61	9,0	10,0	10,8
40	0,57	0,47	9,4	10,4	11,4
50	0,45	0,38	9,8	10,8	11,8
60	0,38	0,32	10,2	11,2	12,2
80	0,28	0,24	11,0	12,0	13,0
100	0,22	0,19	11,8	12,8	13,8

Instrucciones de uso y tolerancias dimensionales

consulte el Manual Técnico, las Condiciones Generales de Venta y los Anexos disponibles en el sitio web.