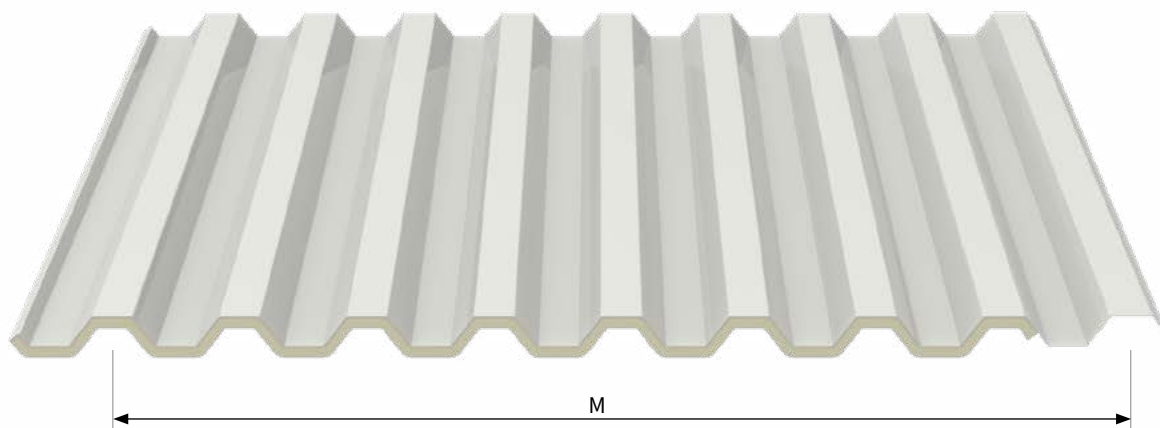


Gama IG 28



Descripción del producto

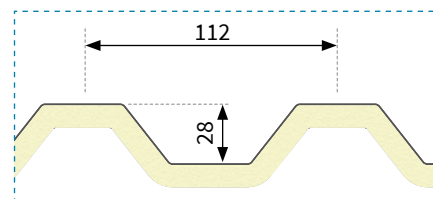
- Chapa aislada para cubiertas de pendiente mínima del 7 %
- Perfil grecado trapecoidal H28mm
- Aislamiento interior de espuma de poliuretano, espesor 10 mm
- Disponible en la versión curva plegada
- **Uso de prelacados de altas prestaciones para IG-28 superior**

Ancho útil - "M"

896 mm

Longitud disponible

Bajo pedido, longitud máxima recomendada: 13500



Composición

	IG 28	IG 28 Superior
Revestimiento superior:	Acero prelacado Aluminio prelacado	Acero prelacado Aluminio prelacado Acero PVSteel PVC Acero PVSteel TPO
Aislamiento	Espuma de poliuretano (PU)	
Lado interior:	Espuma de poliuretano expuesta* Aluminio natural gofrado opcional*	Aluminio natural gofrado*

*Revestimientos sin función estética

Características del perfil

Chapa espesor mm	0,5	0,6	0,7	0,8
Peso (kg/m2 bruto)	4,77	5,73	6,68	7,64
Peso (aluminio) (kg/m2 bruto)	1,65	1,98	2,32	2,65
J (cm ⁴ /m)	5,96	7,29	8,62	9,94
W (cm ³ /m)	4,10	4,99	5,88	6,76

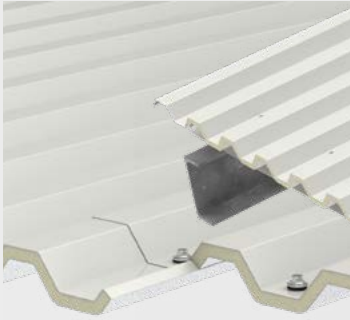
Características técnicas Espesor

Esesor mm	Transmitancia térmica U W/m ² K	Conductividad térmica λ W/m
10	2,41	0,023

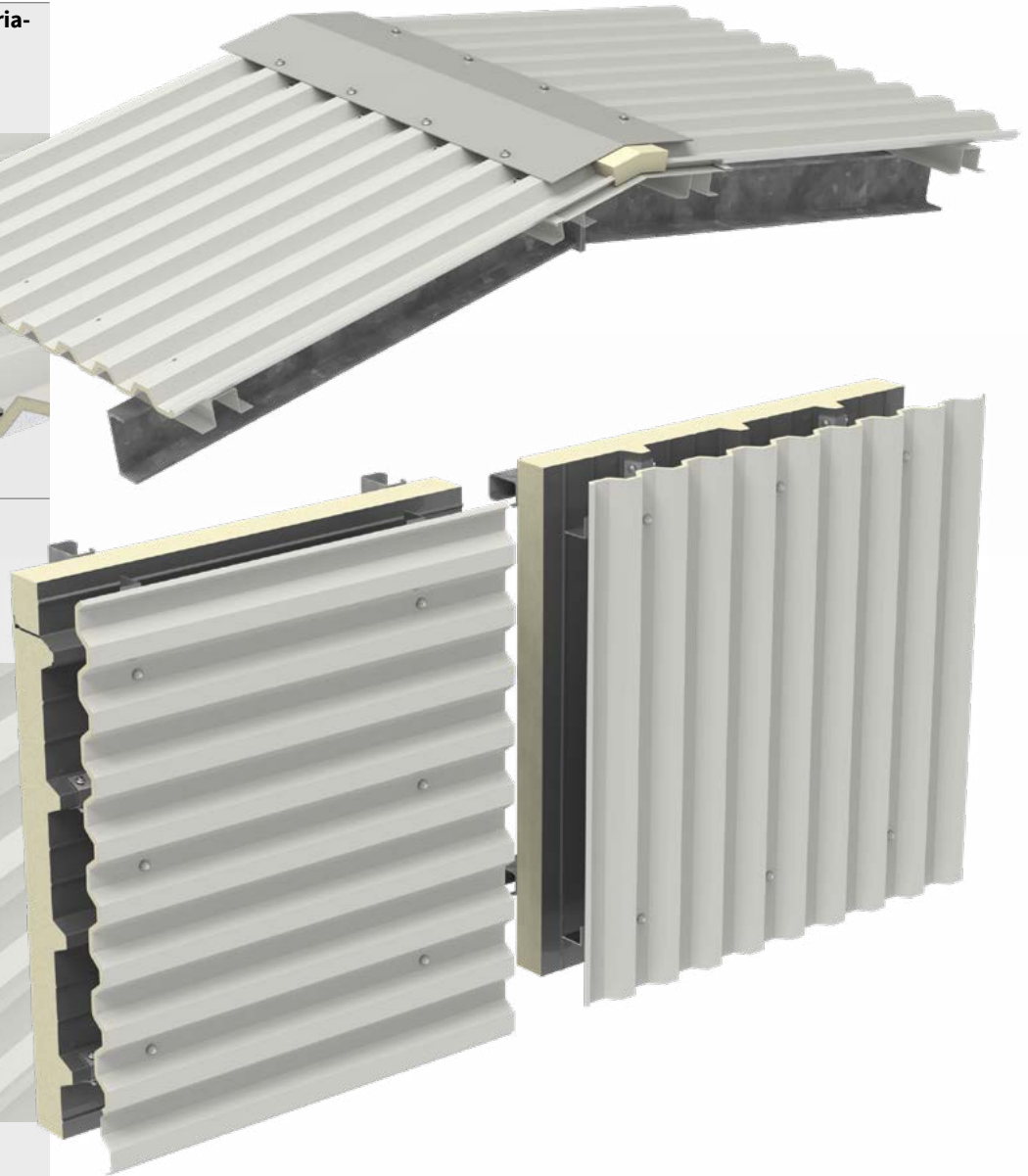
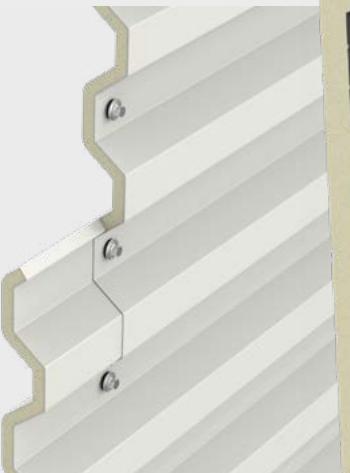
Instrucciones de uso

consulte el Manual Técnico, las Condiciones generales de Venta y los Anexos disponibles en el sitio web.

Cubiertas de edificios industriales y ganaderos



Revestimientos de paredes y fachadas ventiladas



Tablas de cargas

Carga distribuida uniformemente
[kg/m²]



Chapa de acero	DISTANCIA [m]						
	1,00	1,25	1,50	1,75	2,00	2,25	2,50
ESPEJOR mm							
0,5	690	350	205	128	85	60	44
0,6	820	430	250	155	105	74	53
0,7	1000	510	290	185	125	88	63
0,8	1110	580	340	215	145	100	75

Chapa de aluminio	ALUMINIO - DISTANCIA [m]					
	1,00	1,25	1,50	1,75	2,00	2,25
ESPEJOR mm						
0,5	220	112	65	41	28	19
0,6	268	138	80	50	34	24
0,7	315	160	94	60	40	28
0,8	365	185	108	68	46	32