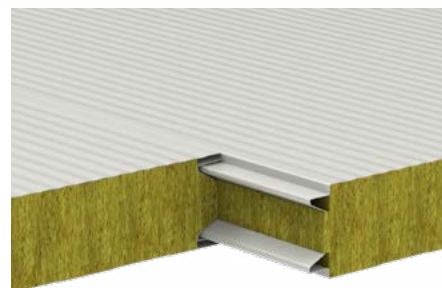


# Isofire Wall



## Descripción del producto

- Panel sándwich para paredes exteriores e interiores
- Doble revestimiento metálico de chapa prelacada
- Perfilados estéticos configurables
- Aislamiento de lana de roca



## Acabados superficiales

Perfilado plisado  
(PLISSÉ / PLISSÉ D)



LISO  
a evaluar según la configuración  
del producto en el proyecto



Nervado  
(BOX)

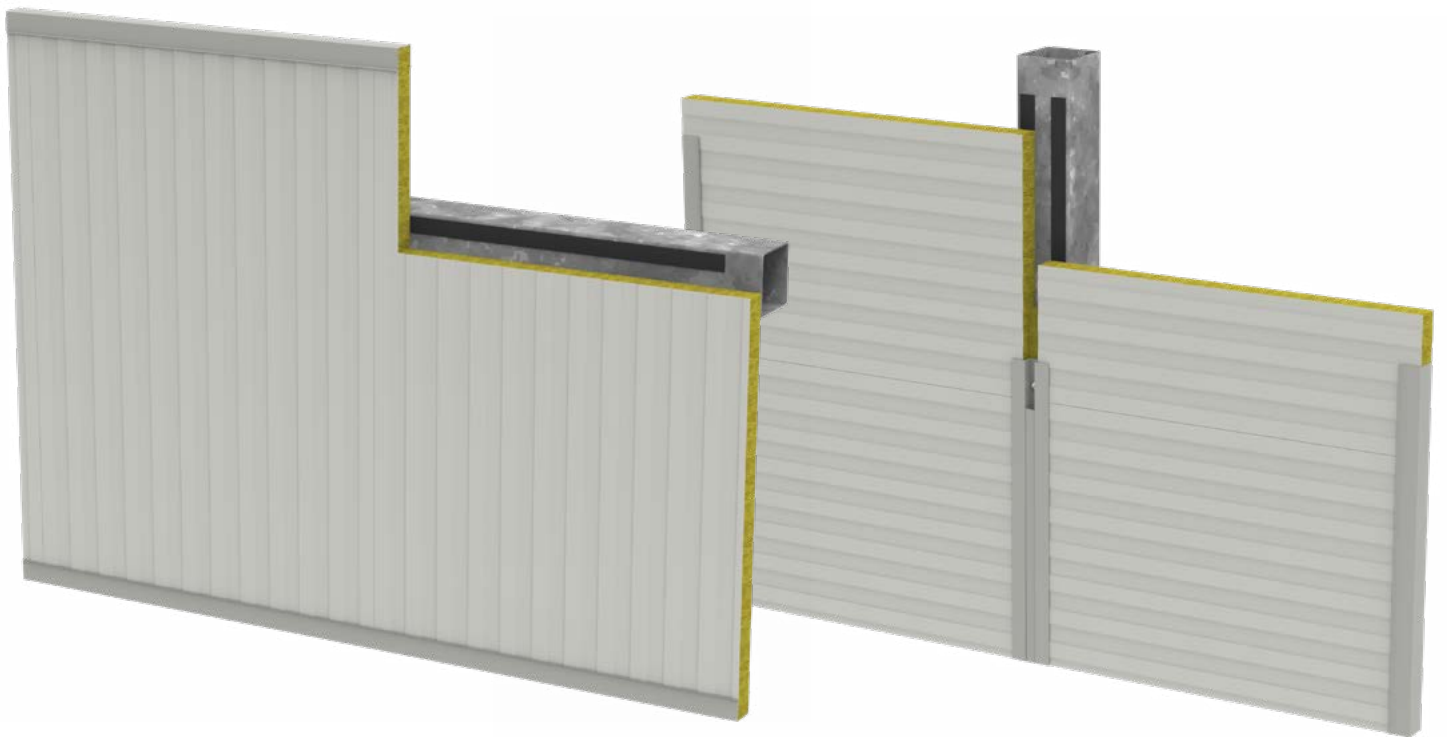


EMERALD

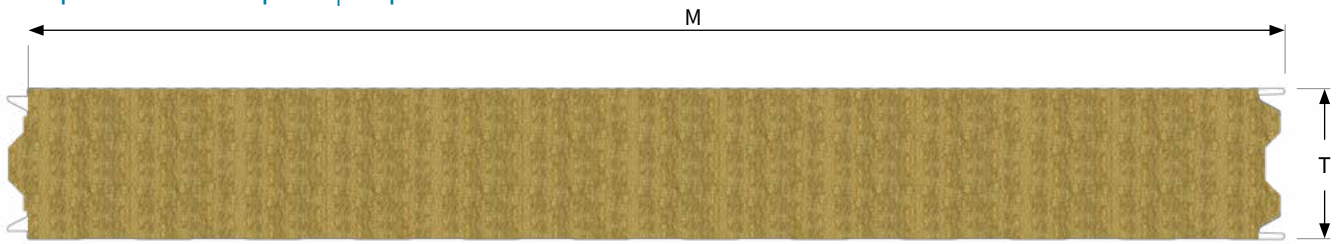


## Indicaciones gráficas

Las imágenes de los perfiles mostradas en este catálogo son renders con fines ilustrativos y pueden no reflejar fielmente las proporciones reales.



Isofire Wall  
 Isopan SpA - Trevenzuolo (VR) - Italia  
 Isopan Ibérica - España | Isopan Est - Rumanía



**Detalle del encastre modular**



**Ancho útil - "M"**

1000 mm

**Longitud disponible**

A petición

**Aislamiento**

Lana mineral de roca  
 Densidad nominal 100 kg/m<sup>3</sup>

**Chapas metálicas**

Chapa externa: Chapa prelacada  
 Chapa interna: Chapa prelacada

**Prestaciones acústicas**

Cualquier prestación acústica debe solicitarse específicamente al hacer el pedido. Para más información, consulte con Isopan.

**AISLAMIENTO ACÚSTICO  
 RW**

34 dB (150mm)  
 30 dB (80mm)

**Prestaciones frente al fuego**

Las prestaciones contra incendios deben solicitarse expresamente al hacer el pedido. Para más información, consulte con Isopan.

**Reacción al fuego  
 (EN 13501-1)**

A2-s1,d0

**Resistencia al fuego  
 (EN 13501-2)**

EI 240 - 200mm  
 EI 240\* - 170mm  
 EI 180 - 170mm  
 EI 180 - 150mm  
 EI 120 - 120mm  
 EI 120\* - 100mm  
 EI 60 - 80mm  
 EI 30 - 60mm  
 EI30\* - 50mm

\*rendimiento con modo de instalación no estándar

**FM Approved**

Bajo pedido, disponible con certificación FM Approved



BREEAM®

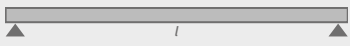


CE

**Tablas de cargas**

Chapas de acero  
 Espesor de las chapas  
 0,5 mm - Exterior  
 0,5 mm - Interior

Ancho del soporte 120 mm




CARGA UNIFORMEMENTE DISTRIBUIDA [kg/m <sup>2</sup> ]	ESPESOR NOMINAL DEL PANEL [mm]								
	50	60	80	100	120	150	170	200	240
	Distancias máximas entre ejes "l" [cm]								
50	440	480	540	610	670	755	805	890	960
60	390	430	495	570	625	700	750	825	895
80	310	355	425	500	550	615	650	715	770
100	250	295	365	440	490	550	580	630	680
120	210	250	315	385	435	495	525	565	610
140	180	210	275	340	390	440	475	510	550
160	160	185	245	300	350	400	435	465	500
180	145	165	220	270	320	360	395	425	450
200	130	150	205	250	295	330	360	390	415

**Tablas de cargas**

Chapas de acero  
 Espesor de las chapas  
 0,5 mm - Exterior  
 0,5 mm - Interior

Ancho del soporte 120 mm

Cálculo para el dimensionamiento estático realizado según lo establecido en el Anexo E de la norma EN 14509. Límite de flecha 1/200 l. Los valores indicados en las tablas de cargas no tienen en cuenta la carga térmica.



CARGA UNIFORMEMENTE DISTRIBUIDA [kg/m <sup>2</sup> ]	ESPESOR NOMINAL DEL PANEL [mm]								
	50	60	80	100	120	150	170	200	240
	Distancias máximas entre ejes "l" [cm]								
50	390	420	460	500	540	580	630	670	700
60	345	380	415	450	490	520	550	585	620
80	270	310	345	370	400	425	450	485	520
100	210	250	285	310	335	355	375	405	430
120	180	205	240	265	285	305	325	350	370
140	155	175	210	230	250	265	280	300	320
160	130	155	185	205	220	230	245	265	290
180	120	135	165	180	195	205	220	240	260
200	110	120	150	165	180	190	205	220	240

**Características técnicas**

**Espesor disponible "T"**

Transmitancia Térmica "U" - Según EN 14509 A.10  
 El peso considera paneles con chapas de acero, espesor nominal indicado en la tabla.

T [mm]	Transmitancia Térmica - U		Peso - [Kg/m <sup>2</sup> ]	
	[W/m <sup>2</sup> K]	[kcal/m <sup>2</sup> h °C]	0,5 mm	0,6 mm
50	0,75	0,65	13,2	14,9
60	0,63	0,54	14,2	15,9
80	0,49	0,42	16,2	17,9
100	0,39	0,34	18,2	19,9
120	0,33	0,28	20,2	21,9
150	0,27	0,23	23,2	24,9
170	0,24	0,21	25,2	26,9
200	0,20	0,17	28,2	28,9
240	0,17	0,15	32,2	32,9

**Instrucciones de uso y tolerancias dimensionales**

consulte el Manual Técnico, las Condiciones Generales de Venta y los Anexos disponibles en el sitio web.