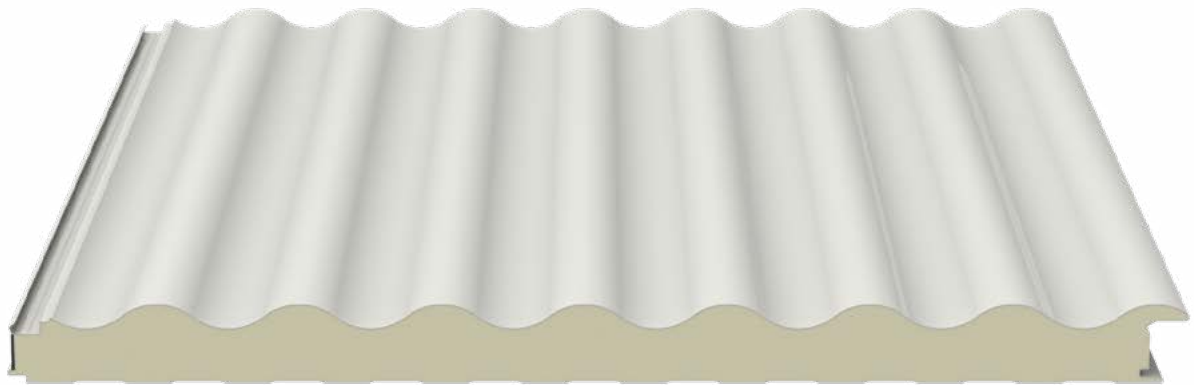
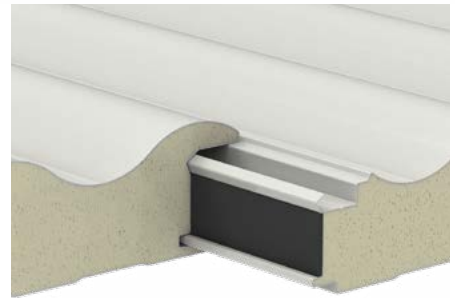


# Isoclass

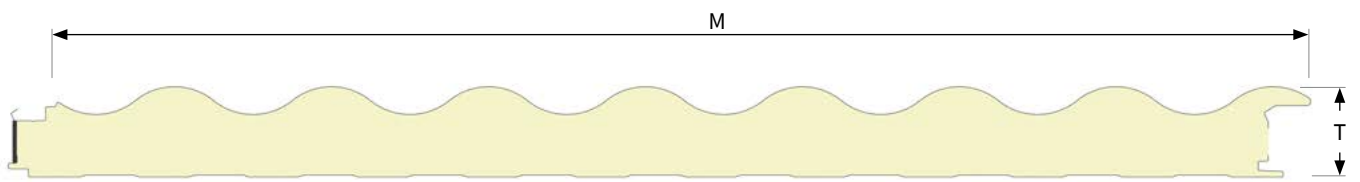


## Descripción del producto

- Panel sándwich para paredes exteriores e interiores
- Doble revestimiento metálico de chapa prelacada
- Perfilados estéticos configurables
- Aislamiento de espuma de poliuretano
- Sistema de encastre con fijación oculta







<b>Detalle del encastre modular</b>			
<b>Ancho útil - "M"</b>	1000 mm		
<b>Longitud disponible</b>	A petición		
<b>Aislamiento</b>	Espuma de poliuretano (PU) Espuma de poliisocianurato (PIR) Densidad nominal 40 kg/m <sup>3</sup>		
<b>Chapas metálicas</b>	Chapa externa: Chapa prelacada Chapa interna: Chapa prelacada		
<b>Prestaciones frente al fuego</b> Las prestaciones contra incendios deben solicitarse expresamente al hacer el pedido. Para más información, consulte con Isopan.	<table border="1" style="width: 100%; text-align: center;"> <tr> <td style="background-color: #cccccc;"> <b>Reacción al fuego (EN 13501-1)</b> </td> </tr> <tr> <td>                 Hasta B-s1,d0 (PIR)             </td> </tr> </table>	<b>Reacción al fuego (EN 13501-1)</b>	Hasta B-s1,d0 (PIR)
<b>Reacción al fuego (EN 13501-1)</b>			
Hasta B-s1,d0 (PIR)			

#### Tablas de cargas

Chapas de acero  
Espesor de las chapas  
0,5 mm - Exterior  
0,5 mm - Interior  
Ancho del soporte 120 mm

CARGA UNIFORMEMENTE DISTRIBUIDA [kg/m <sup>2</sup> ]	ESPESOR NOMINAL DEL PANEL [mm]			
	72	92	102	122
	Distancias máximas entre ejes "l" [cm]			
50	455	570	610	650
60	420	515	555	600
80	360	455	490	525
100	350	430	465	505
120	310	390	425	455
140	280	350	385	420
160	260	330	360	395
180	260	325	355	385
200	240	305	330	360

#### Tablas de cargas

Chapas de acero  
Espesor de las chapas  
0,5 mm - Exterior  
0,5 mm - Interior  
Ancho del soporte 120 mm

CARGA UNIFORMEMENTE DISTRIBUIDA [kg/m <sup>2</sup> ]	ESPESOR NOMINAL DEL PANEL [mm]			
	72	92	102	122
	Distancias máximas entre ejes "l" [cm]			
50	455	570	605	645
60	410	515	540	570
80	355	435	455	475
100	330	400	425	445
120	290	355	365	385
140	265	320	335	345
160	235	290	305	315
180	225	285	300	315
200	195	265	275	295

#### Características técnicas Espesor disponible "T"

Transmitancia Térmica "U" - Según EN 14509 A.10  
El peso considera paneles con chapas de acero, espesor nominal indicado en la tabla.

T [mm]	Transmitancia Térmica - U		Peso - [Kg/m <sup>2</sup> ]	
	[W/m <sup>2</sup> K]	[kcal/m <sup>2</sup> h °C]	0,5 mm	0,6 mm
72	0,34	0,30	10,9	12,7
92	0,26	0,23	11,7	13,5
102	0,23	0,20	12,1	13,9
122	0,21	0,18	12,9	14,7

#### Instrucciones de uso y tolerancias dimensionales

consulte el Manual Técnico, las Condiciones Generales de Venta y los Anexos disponibles en el sitio web.